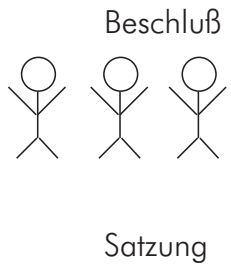


GMBH

- Kapitalgesellschaft
  - |\_> Grund Kapital >=25000 Euro
  - |\_> Eigene Organe

Gesellschafterversammlung



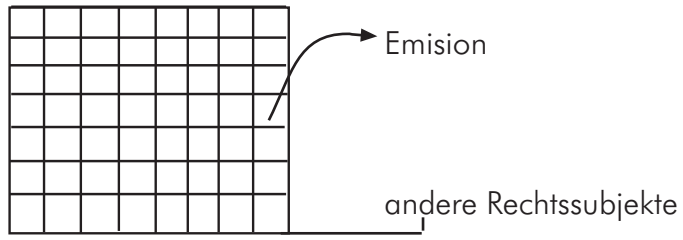
Geschäftsführung



HGB 325 ff (Recht auf Einsicht beim Amtsgericht)  
(Aufforderung zum Handeln: Ich bitte um tätigwerdung)

AG

- Kapitalgesellschaft
  - |\_> Grundkapital 50000 Euro
  - |\_> Anteile in Aktien



- Stück Aktie (Firmenwert durch ausgegebene Aktien)
- Nominalaktie

Stammaktien  
- Stimmrecht

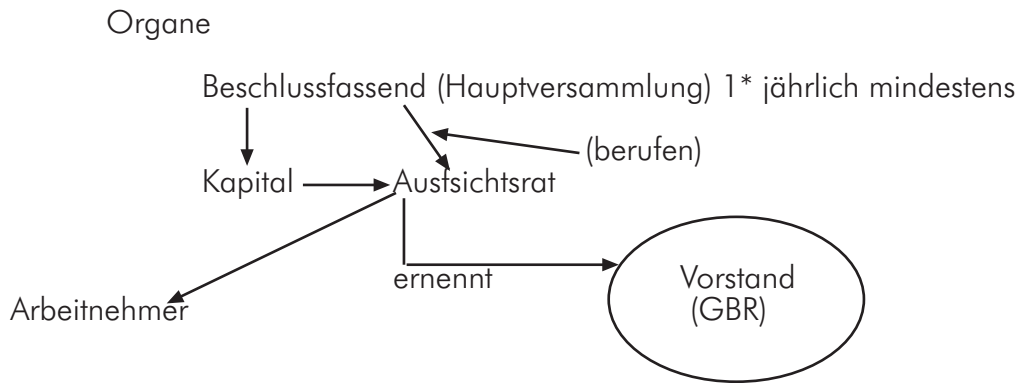
Vorzugsaktien  
- Kein Stimmrecht  
- höhere Dividende

Namensaktien  
- Namentlich bekannt

Inhaberaktien  
- Anonym

Vinkulierte Aktie  
- Namensaktie  
- Zustimmung Vorstand

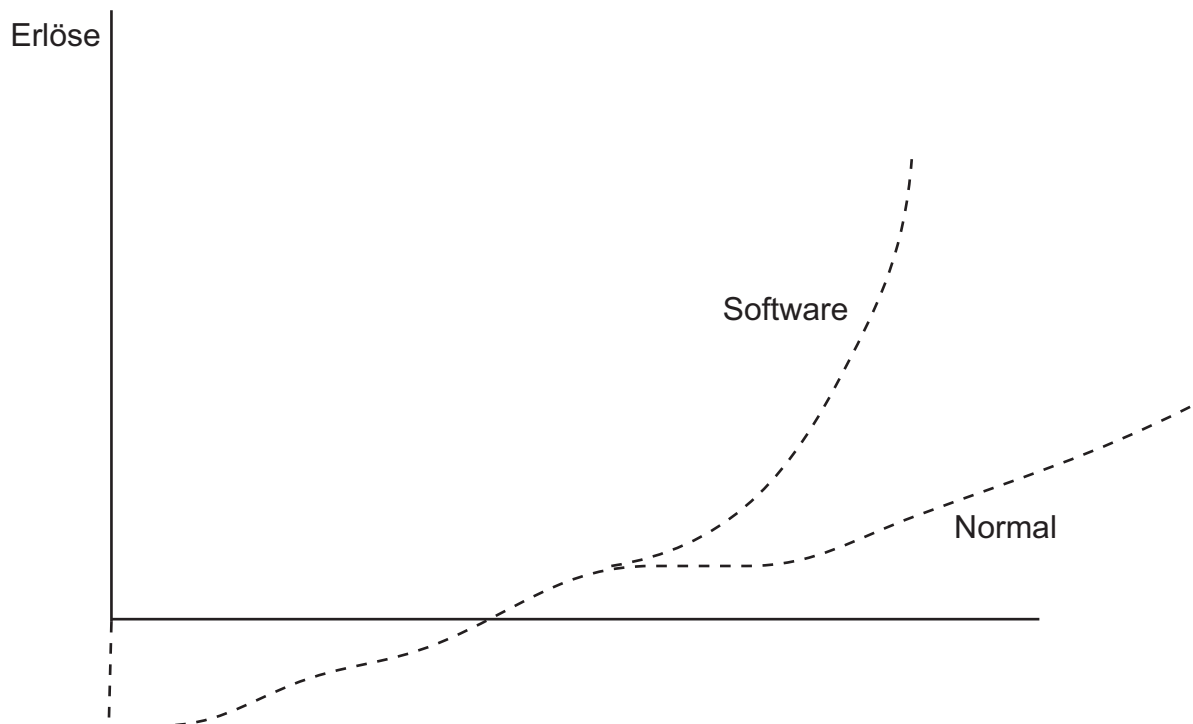
Fortsetzung AG:



Bilanz

Kapitalverwendung	Aktiva	Passiva	Kapitalherkunft
	Maschine 10000	EigenKapital 25000	
	15000		
	Kasse <del>25000</del>		

Was an der Börse passiert hat nichts mehr mit der Firma zu tun.

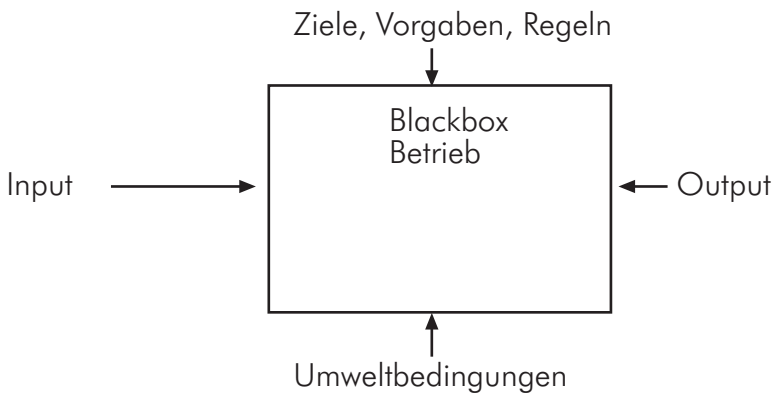




(Selbständig) Kooperation	(Aufgeben der selbständigkeit) Konzentration
Kartell	Konzerne
Interessen Gemeinschaft	Trust (vereinigte Unternehmen)
Konsorzium	

- Lernkarten:
- Wertschöpfung / Zusammenschlüsse
  - Wirtschaftl. Selbständigkeit
  - Rechtliche Selbständigkeit
  - Kooperation / Konzentration
  - Internationalisierung / Globalisierung
  - Changen + Risiken

Black Box Prinzip:



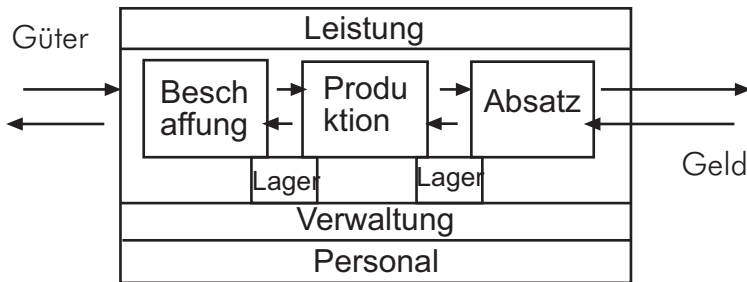
Infos  
Rohstoffe  
Kapital  
Betriebsmittel  
Hilfsstoffe  
Betriebsstoffe  
Arbeitsmittel

Fertige Produkte  
Abfälle  
|> Physische Stoffe  
|> Lärm  
|> Schutz  
Halbfertige Produkte

Beschaffungsmarkt

Betrieb

Absatzmarkt



Hauptfaktoren	Komponenten Systemelemente
Hauptfaktoren	Flußprinzip Geld- Güterstrom

Entwicklung

Planung

Fertigung

- Idee

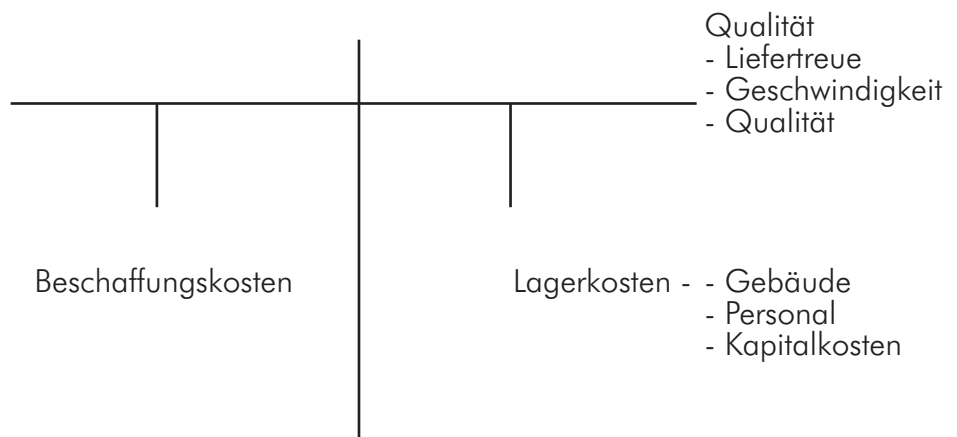
- Konzept  
(Beratung)

- Scribble

Korrekturabzug  
(Andruck)

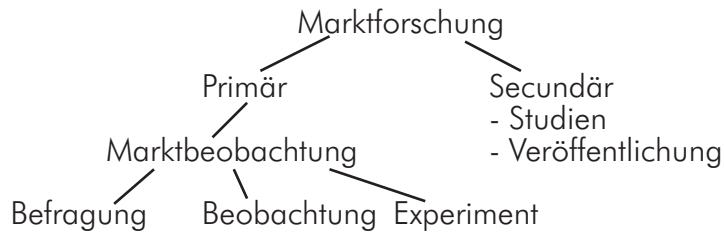
Nullnummer  
(kleine Serie)

Serie



Holz

BWL 29. Jan.05



Marketing Instrumente

Preispolitik

Produktpolitik

Kommunikation  
- Langfristig  
- Kurzfristig  
- Produktbezogen

Distribution

Produktionsfaktoren

S32

- Arbeit (Leistung)
- Betriebsmittel (Investition Kapazitätsauslastung)
- Auswirkung der Automatisierung

Werkstoffe

- > Rohstoff
- > Hilfsstoff
- > Betriebstoff