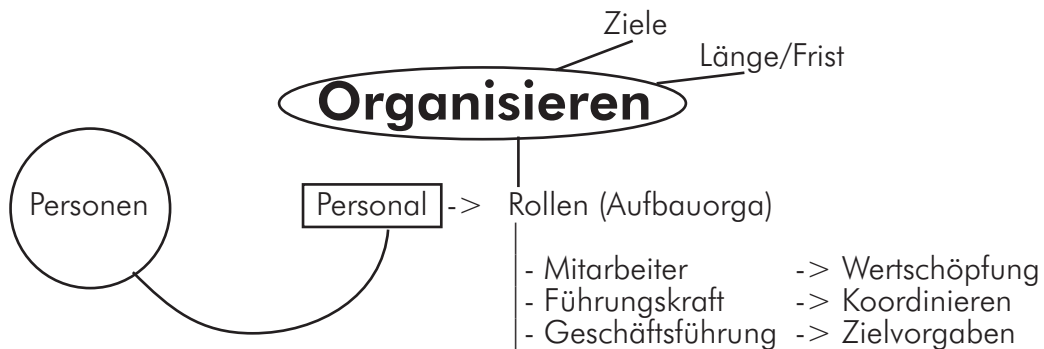


Entwicklung ist/sollte sein

- > - Fortschritt
- > - Rückschritt
- > - längerfristig
- > - dauerhaft
- > - kein Zufall
- > - In Entwicklungsphasen unterteilt
- > - planbar

Personal ist

-> Wer dauerhaft im Betrieb angestellt und bezahlt wird.
; Firma sorgt für Weiterbildung



Eigentlich

-> bezahlt der Mitarbeiter die Führungskraft, da der **MA** produktiv ist und damit **Geld erwirtschaftet**. Die Führungskraft ist unproduktiv und erwirtschaftet dadurch nicht direkt Umsatz für die Firma.

Wenn Du es besser kannst als dein Chef, werde Chef

Ziele sollten -> - Realistisch
 - Zeitlich festgelegt
 - Messbar
 - Qualitativ beschrieben

Hängt zusammen -> - **Unternehmensentwicklung** ↑
 - Organisationsentwicklung
 - Personalentwicklung
 - **Aus- und Fortbildung** ↓

Organisationsentwicklung -> optimieren; anpassen an den Markt

Unternehmerziele ->

Operativ	Kurzfristig	ca. 1 Jahr
Taktisch	Mittelfristig	ca. 1-5 Jahre
Strategisch	Langfristig	ca. -10 Jahre

Zielformulierungen sind immer mit Fehleinschätzungen verbunden



Fähigkeit -> Wichtiges vom Unwichtigen trennen

Falsch -> Bevor ich **falsch** entscheide, entscheide ich lieber **nichts**

Richtig -> Bevor ich **nichts** entscheide, entscheide ich lieber **falsch**